

「ミーティングプラザ 世界網」  
ご利用マニュアル  
E-ASP版

第3版 2019年01月29日 作成

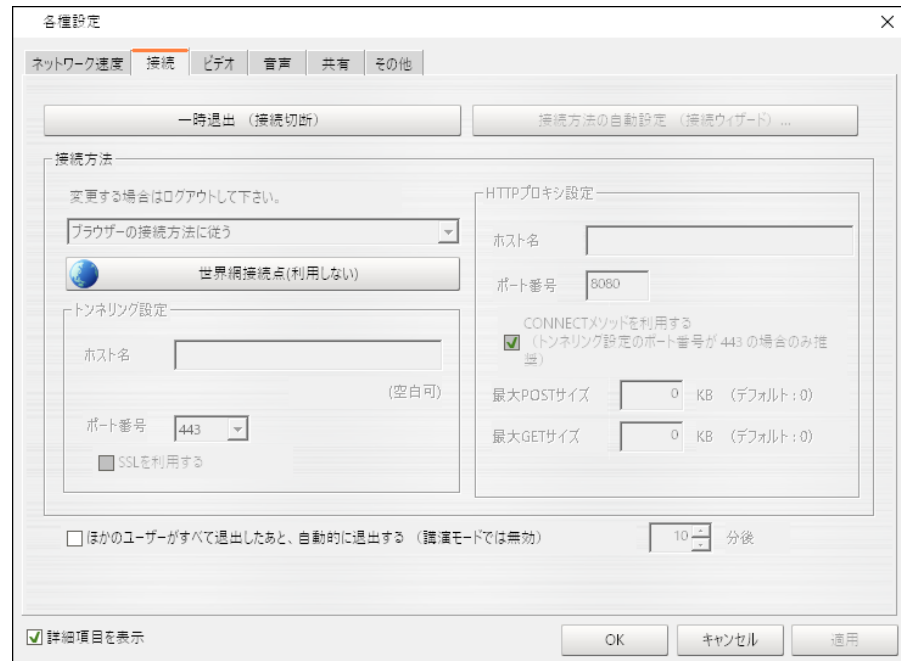
## 会議参加者向け 世界網接続点（アクセスポイント）の設定

# 「ミーティングプラザ 世界網」ご利用マニュアル

1. 会議室に入室している状態で「設定」をクリックします。



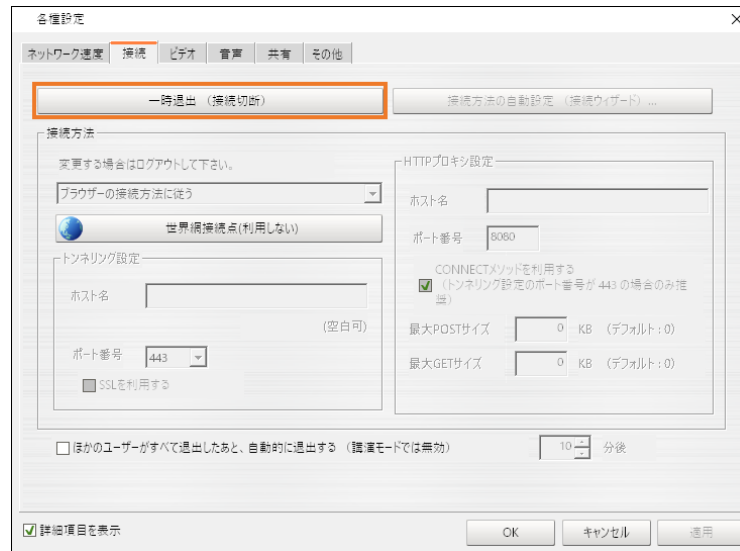
2. 各種設定が開きますので、「接続」のタブを選択します。



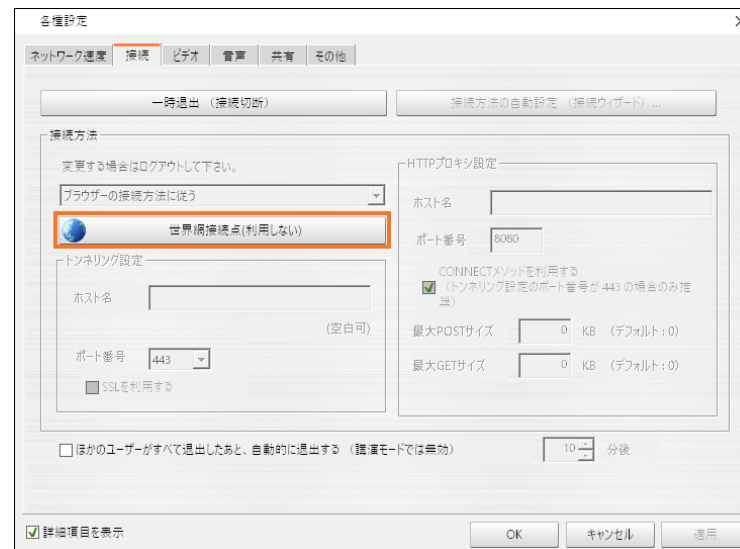
# 「ミーティングプラザ 世界網」ご利用マニュアル

3. 「接続終了/ログアウト」をクリックして、一旦サーバとの接続を終了します。

世界網接続拠点は、サーバと未接続状態で設定できます。



4. 「世界網接続拠点」をクリックします。



# 「ミーティングプラザ」世界網」ご利用マニュアル

5. 世界網設定が開きますので、接続先を選択します。「ネットワーク測定を開始」をクリックすると、おすすめの接続先を探ることが可能です。



6. 「設定する」をクリックし、世界網設定を閉じます。



7. 各種設定で、「再接続/ログイン」をクリックして、サーバとの接続を開始します。

